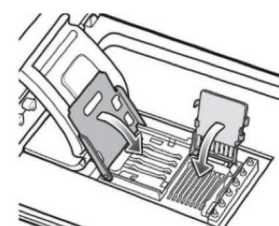
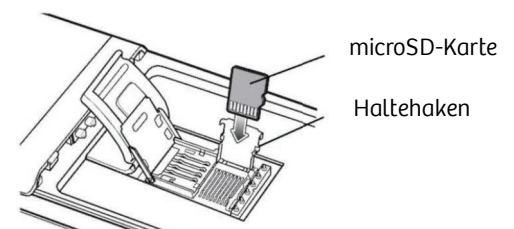
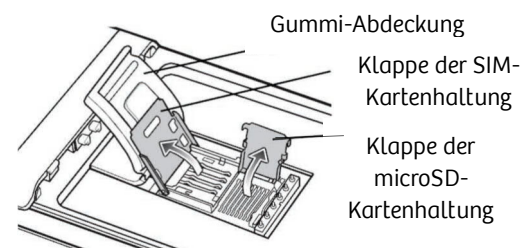
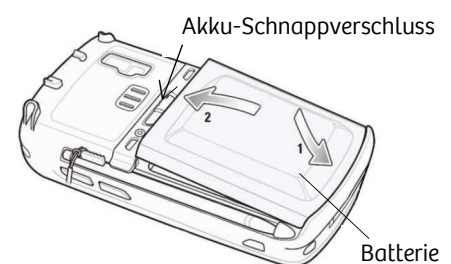


epoc[®] Upgrade mit SD-Karte – Schritt 1

Einsetzen der microSD-Karte

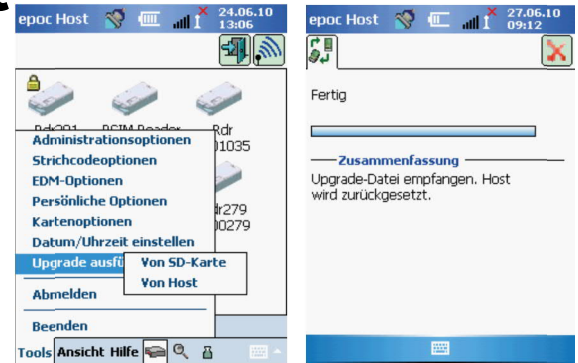
- 1** Lösen Sie zuerst die Haltevorrichtung vom epoc[®] Host2. Dazu werden die Befestigungshaken von außen leicht angehoben. Dann können Sie die Halterung vom Gerät abziehen.
- 2** Drücken Sie den Ein-/Aus-Schalter und lassen Sie ihn los, um den epoc[®] Host² auszuschalten.
- 3** Schieben Sie den Schnappverschluss des Akku-Fachs mit Ihrem Finger oder einem Stift nach rechts, um den Akku freizulegen. Der Akku springt etwas hervor.
- 4** Entnehmen Sie den Akku aus dem Gerät.
- 5** Heben Sie die Gummi-Abdeckung an und schieben Sie die Klappe der SIM-Kartenhalterung in die geöffnete Position.
- 6** Heben Sie die Klappe der SIM-Kartenhalterung (falls vorhanden) an; heben Sie dann die Klappe der microSD-Kartenhalterung an.
- 7** Setzen Sie die microSD-Karte mit den goldenen Streifen nach außen in die Klappe der Kartenhalterung ein und achten Sie darauf, dass die Karte dabei auf jeder Seite der Klappe in die Haltehaken gleitet.
- 8** Schließen Sie die Klappen der microSD-Kartenhalterung und schieben Sie die Klappe der SIM-Kartenhalterung in die geschlossene Position.
- 9** Schließen Sie die Gummi-Abdeckung.
- 10** Setzen Sie den Akku mit der Unterseite zuerst in das Batteriefach auf der Rückseite des epoc[®] Host2 ein.
- 11** Drücken Sie den Akku im Batteriefach nach unten, bis der Schnappverschluss einrastet.



epoc® Upgrade mit SD-Karte – Schritt 2

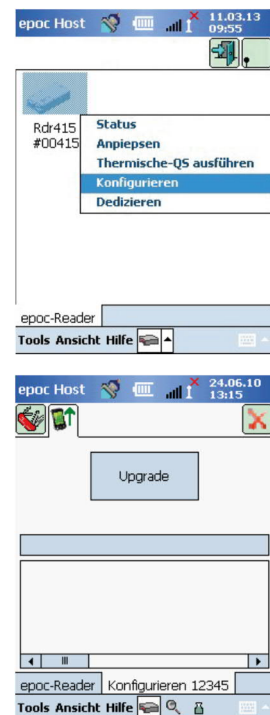
Upgrade-Installation auf Host

- 1 Melden Sie sich am epoc® Gerät an mit
Benutzer-ID: **administrator**
Kennwort: **administrator**
- 2 Wählen Sie dann im Menü Tools die Optionen **Upgrade ausführen** und **Von SD-Karte** aus, und befolgen Sie die Aufforderungen. Dann wird der Upgrade-Prozess fortgesetzt.
- 3 Drücken Sie nach Erhalt des Upgrades auf das rote X, um den Upgrade-Prozess zu starten. Anschließend benachrichtigt die epoc-Host-Anwendung den Administrator über das Upgrade und beginnt sofort mit der Aktualisierung des epoc-Host. Durch diesen Prozess wird die epoc-Host-Anwendung neu gestartet und es wird wieder die Anmeldeseite aufgerufen, wenn das Upgrade abgeschlossen ist.
- 4 Entfernen Sie nach dem Host Upgrade die microSD-Karte wieder (siehe oben). Schieben Sie dann die Haltevorrichtung im Anschluss wieder auf den epoc Host (bis zum Einrasten).



Upgrade-Installation auf Reader

- 1 Melden Sie sich am epoc® Gerät an mit
Benutzer-ID: **administrator**
Kennwort: **administrator**
- 2 Drücken Sie mit dem Stift so lange auf das Readersymbol, bis das Menü Optionen angezeigt wird. Drücken Sie im Menü auf **Konfigurieren**. Anschließend wird der Bildschirm „Konfiguration“ angezeigt.
- 3 Klicken Sie auf den Reiter für die Reader-Upgrade-Funktion (grüner Pfeil nach oben). Drücken Sie im Anschluss auf den Button Upgrade.
- 4 Das Upgrade wird automatisch in zwei Schritten ausgeführt:
1. Download und 2. Upgrade. Der gesamte Vorgang dauert etwa vier Minuten. Unterbrechen Sie den Reader-Upgrade-Prozess nicht, und schalten Sie den Reader oder den Host während des Upgrades nicht aus.



Siemens Healthcare AG
Point of Care Diagnostics
Freilagerstrasse 40
8047 Zürich
Telefon: +41 581 99 11 11
siemens-healthineers.ch

Epoc® und alle damit verbundenen Produktbezeichnungen sind Marken der Siemens Healthcare AG. Alle anderen Marken sind eingetragene Marken ihrer jeweiligen Inhaber. Die Produktverfügbarkeit kann von Land zu Land variieren und unterliegt den jeweiligen regulativen Anforderungen. Für weitere Informationen wenden Sie sich bitte an den für Sie zuständigen Aussendienstmitarbeiter.