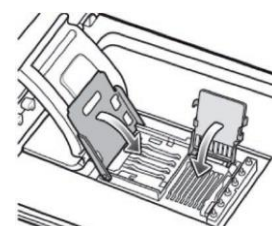
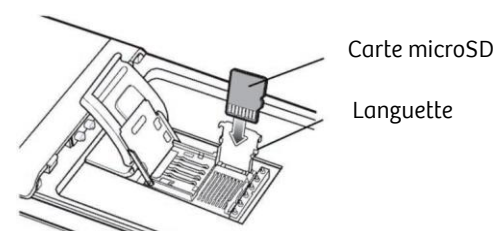
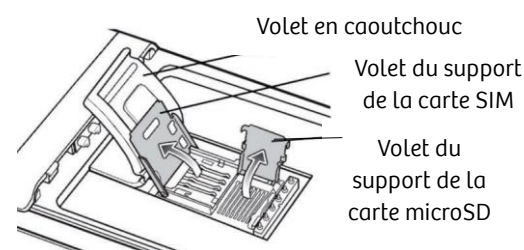
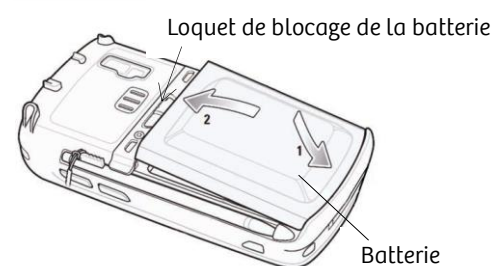


# epoc<sup>®</sup> Upgrade avec la carte SD

## Motorola-Version – étape 1

### Installer ou remplacer la carte microSD

- 1** Appuyez sur le bouton marche/arrêt, puis relâchez-le pour arrêter epoc Host<sup>2</sup>.
- 2** Avec votre doigt ou un stylet, faites glisser le loquet de la batterie vers la droite afin de libérer la batterie. La batterie est légèrement éjectée.
- 3** Soulevez-la.
- 4** Soulevez le volet en caoutchouc et faites glisser le volet du support de la carte SIM pour la débloquer.
- 5** Soulevez le volet du support de la carte SIM (le cas échéant), puis le volet du support de la carte microSD.
- 6** Si vous retirez la carte microSD, retirez simplement la carte microSD du support.
- 7** Insérez la carte microSD, les barres dorées vers l'extérieur, dans le volet du support de la carte, en veillant à ce que la carte s'insère dans les languettes de chaque côté du volet.
- 8** Fermez le volet de la carte microSD, puis faites glisser le volet du support de la carte SIM pour le bloquer.
- 9** Fermez le volet en caoutchouc.
- 10** Insérez la batterie, par la partie inférieure, dans le compartiment situé à l'arrière d'epoc Host<sup>2</sup>.
- 11** Appuyez sur la batterie insérée dans le compartiment jusqu'à ce que le loquet de blocage se mette en place.

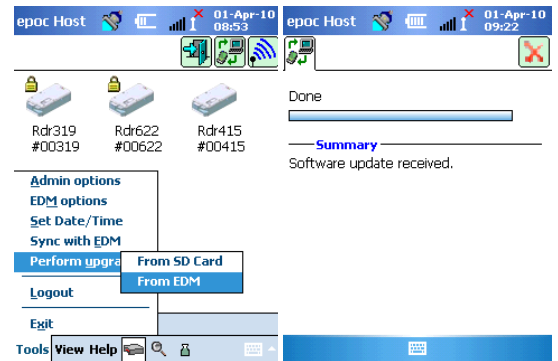


# Epoc® Upgrade avec la carte SD

## Motorola Version – étape 2

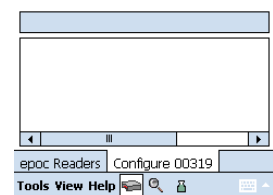
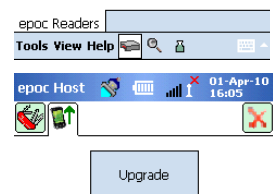
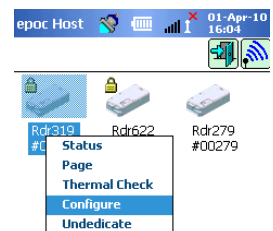
### Mise à niveau-Installation sur Host

- 1 Connectez-vous à l'appareil epoc® avec  
ID utilisateur : **administrateur**  
Mot de passe : **administrateur**
- 2 Sélectionnez dans le menu outils, sélectionnez Mise à niveau et de la carte SD. Ensuite suivez les invites et le processus de mise à niveau se poursuit.
- 3 Lorsque vous recevez la mise à niveau, appuyez sur le X rouge pour lancer le processus de mise à niveau. L'application hôte epoc informe alors l'administrateur de la mise à niveau et commence immédiatement la mise à jour de l'hôte epoc. Ce processus redémarre l'application hôte epoc et retourne à la page de connexion lorsque la mise à niveau est terminée.
- 4 Retirez la carte microSD après la mise à niveau de l'hôte (voir ci-dessus). Repousser ensuite le dispositif de maintien sur l'hôte epoc (jusqu'à ce qu'il s'enclenche).



### Mise à niveau-Installation sur Reader

- 1 Connectez-vous à l'appareil epoc® avec  
ID utilisateur : **administrateur**  
Mot de passe : **administrateur**
- 2 Appuyez sur l'icône du lecteur avec le stylo jusqu'à ce que le menu Options apparaisse. Dans le menu, appuyez sur Configurer. L'écran « Configuration » s'affiche alors.
- 3 Cliquez sur l'onglet Reader Upgrade (flèche verte vers le haut). Appuyez ensuite sur le bouton « Mettre à jour ».
- 4 La mise à niveau s'effectue automatiquement en deux étapes: 1ère téléchargement et 2ème mise à niveau. L'ensemble du processus dure environ quatre minutes. N'interrompez pas le processus de mise à niveau du lecteur et n'éteignez pas de lecteur ou l'hôte pendant la mise à niveau.



Siemens Healthcare SA  
Point of Care Diagnostics  
Freilagerstrasse 40  
8047 Zurich  
Telefon: +41 58 199 11 99  
siemens-healthineers.ch

epoc et toutes les marques associées sont des marques déposées de Siemens Healthcare SA, ou de ses sociétés affiliées. Toutes les autres marques et marques commerciales appartiennent aux titulaires des droits de propriété afférents. La disponibilité du produit peut varier d'un pays à l'autre et est soumise à diverses réglementations nationales susceptibles de subir des modifications. Pour toute information relative à la disponibilité du produit, veuillez contacter votre représentant local. Ces instructions ne se substituent pas à la notice d'utilisation dont les termes prévalent. Veuillez lire attentivement le manuel d'utilisation de l'équipement et/ ou des réactifs